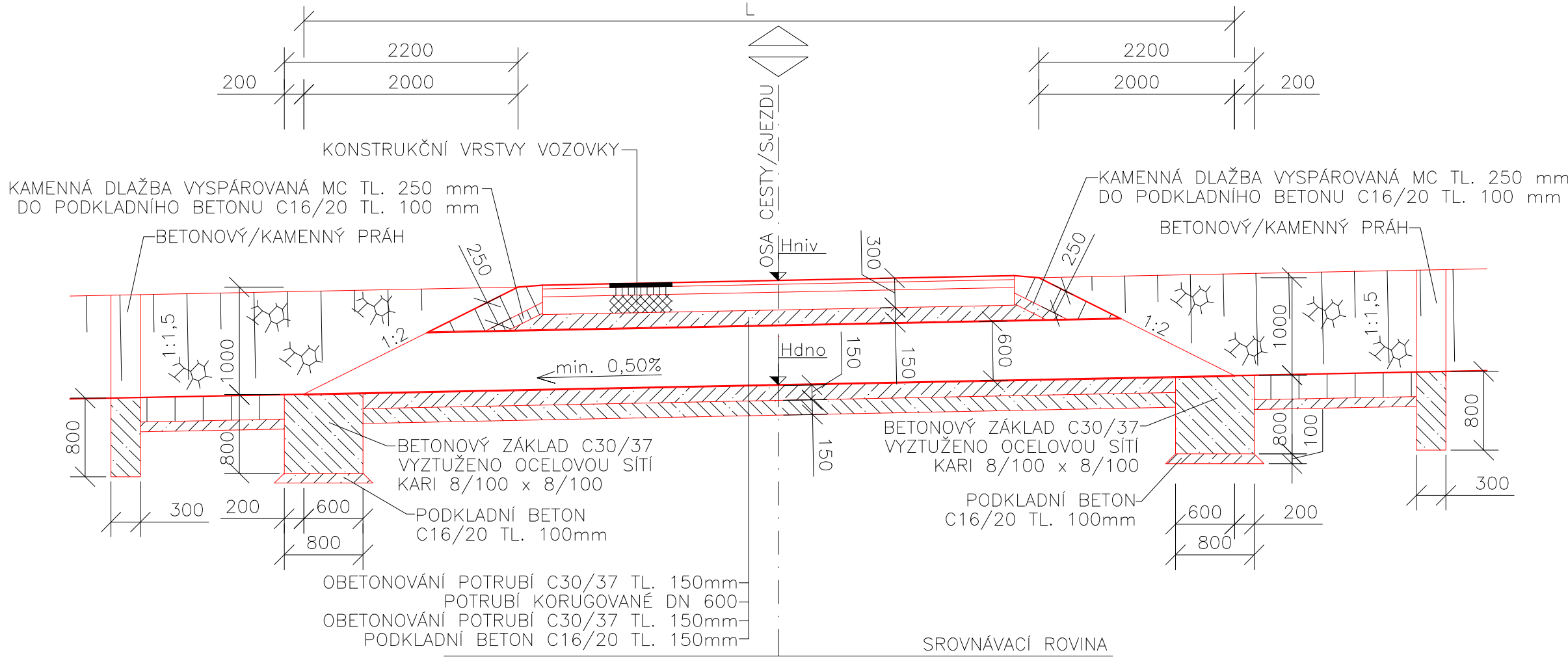
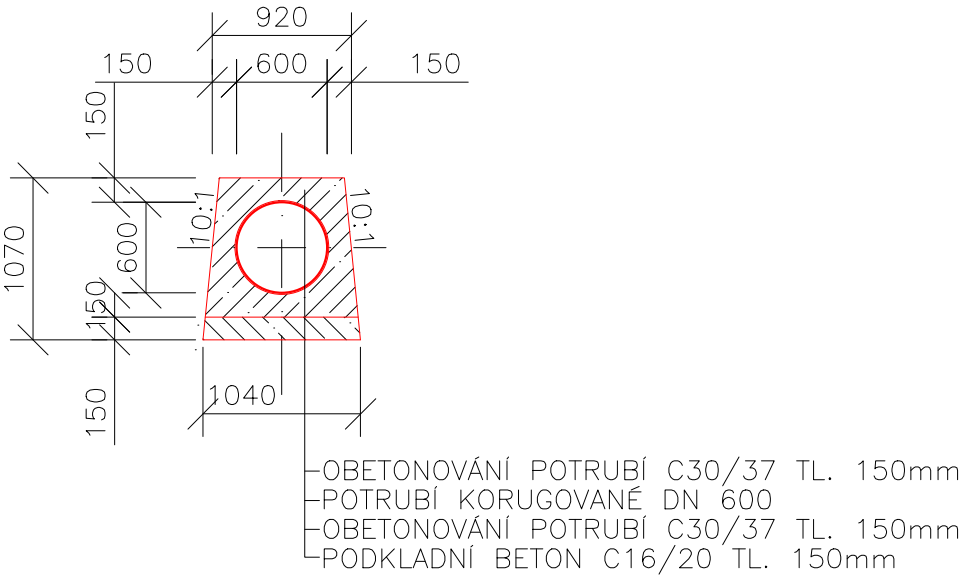


TYPOVÝ VÝKRES - PROPUSTEK DN600 M1:50

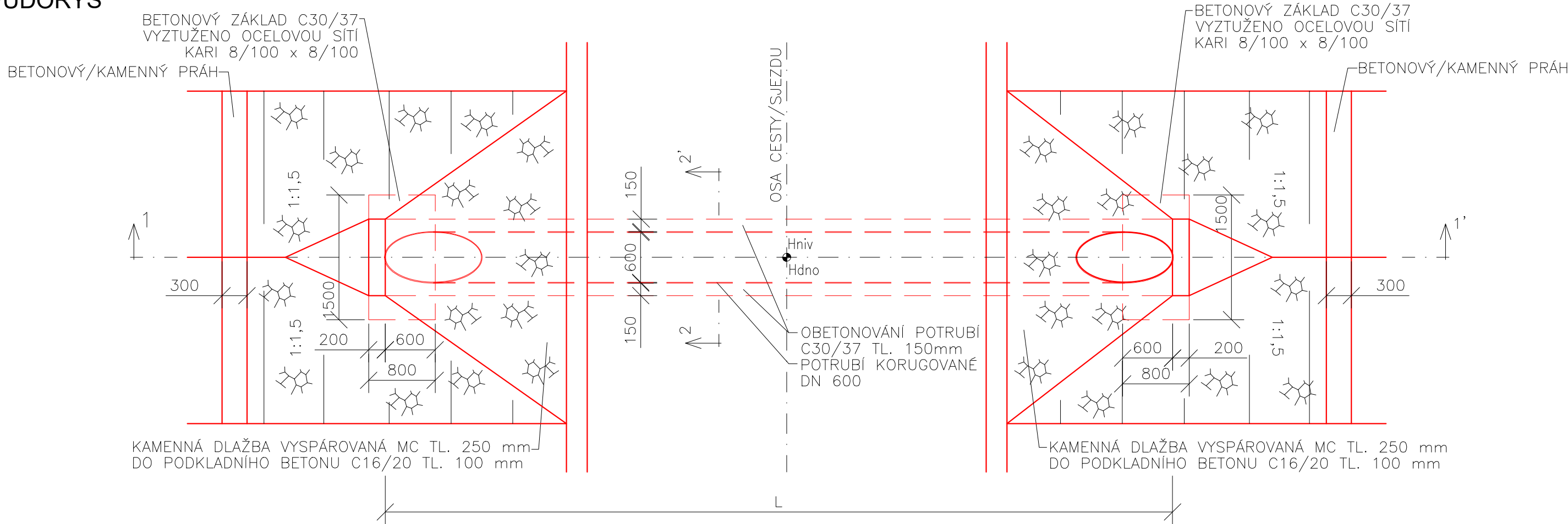
ŘEZ 1-1'



ŘEZ 2-2'



PŮDORYS



STANIČENÍ (km)	DN (mm)	DÉLKA (m)
0,043	600	14,0
0,112	600	14,0
0,277	600	14,0
0,389	600	14,0
0,466	600	14,0
0,533	600	14,0
0,625	600	14,0
0,784	600	8,0
0,796	600	14,0
1,314	600	14,0
1,597	600	14,0

Výškový systém: Bpv Souřadnicový systém: S-JTSK		PŘED ZAPOČETÍM PRACÍ JE NUTNÉ VYTÝČIT VŠECHNA PODZEMNÍ ZAŘÍZENÍ! PO JEJICH OBNAŽENÍ JE TŘEBA NAVRŽENÉ ŘEŠENÍ OVĚRIT A EVENT. OPRAVIT!	
AKCE:	POLNÍ CESTY C24, C48, C68 A C69 V K.Ú. BOŽEJOVICE	 AGROPROJEKT PSO s.r.o. Slavičková 840/1b, 638 00 Břno www.agroprojektpso.cz	
KAT. ÚZEMÍ:	BOŽEJOVICE	VED. PROJEKTANT:	ING. H. DIVIŠOVÁ
OBEČ:	JISTEBNICE	AUTOR. INŽENÝR:	ING. I. KULÍSEK
KRAJ:	JIHOČESKÝ	PROJEKTANT:	ING. D. TOMANA
INVESTOR:	SPÚ, KPÚ PRO JIHOČESKÝ KRAJ, POBOČKA TÁBOR	PROJEKTANT:	ING. M. JIROUT, DPS
STUPEŇ PD:	DSP + DPS	Č. ZAKÁZKY:	101-3010-18
OBSAH:	SO 102 POLNÍ CESTA C48	MĚŘÍTKO:	1:50
		DATUM:	X/2019
	TYPOVÝ VÝKRES - PROPUSTEK DN600	PŘÍLOHA; PARÉ:	D.1.1.2.6